



*Collège Paul Vaillant-Couturier*

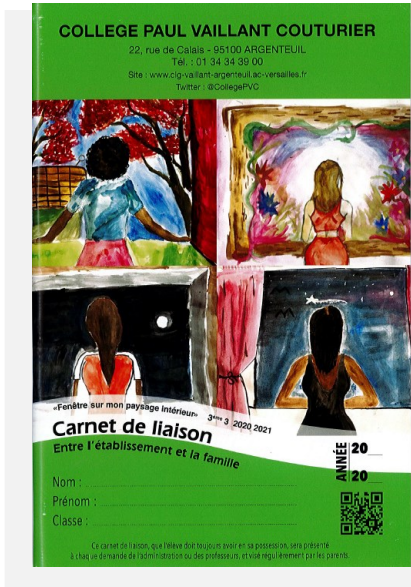
# PRESENTATION DES ANNEES DE

**5<sup>ème</sup>**

---

Jeudi 08 Septembre 2022

# QUELQUES RAPPELS SUR LE FONCTIONNEMENT DU COLLEGE ET LE REGLEMENT INTERIEUR



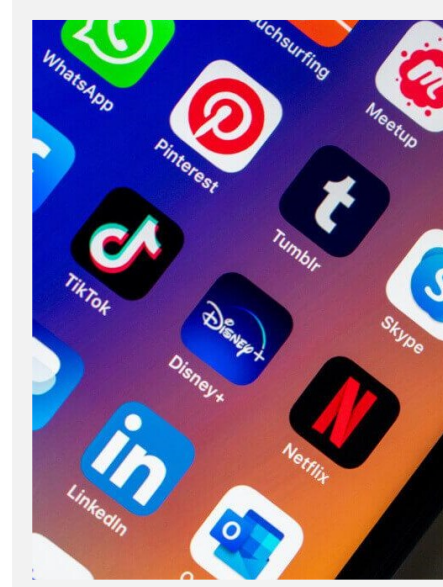
Carnet de liaison

**A consulter régulièrement et à signer**



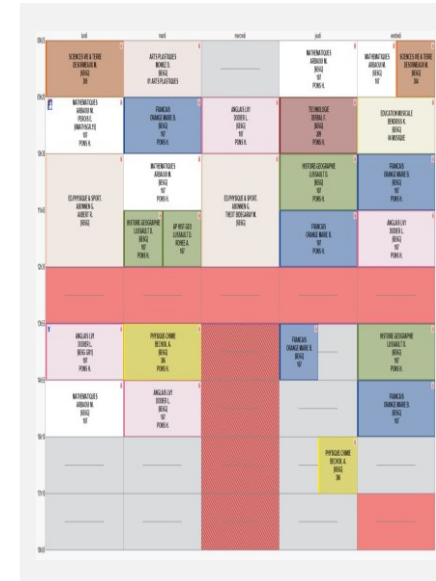
Absences  
Retards

**Prévenir le collège  
Rattrapage des cours**



Téléphone portable  
Réseaux sociaux

**Téléphone portable éteint  
Réseaux interdits au moins de 13 ans**



EDT et  
Régime de sortie

**Sorties en fonction de l'EDT et de l'autorisation parentale**



Ensemble, nous lisons

**Avoir de la lecture chaque jour de 10h30 à 10h45**



# SE TENIR INFORME par



<http://www.clg-vaillant-argenteuil.ac-versailles.fr>

# PRONOTE ET L'ENT



VOTRE NOUVEAU PORTAIL  
**MONCOLLEGE.VALDOISE.FR**

## L'accès à Pronote s'effectue:

- soit par l'ENT
- soit par le site du collège

Attention: les identifiants et les mots de passe sont différents.

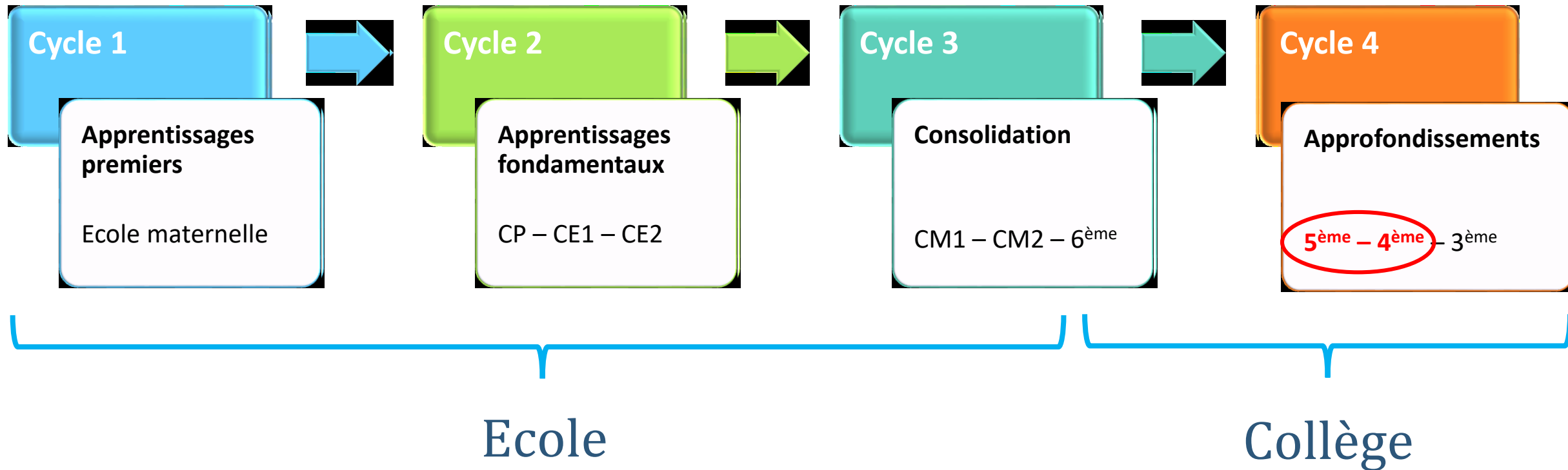
## Pronote permet d'accéder à:

- l'emploi du temps de votre enfant
- ses absences ou retards
- son cahier de textes
- ses notes et ses bulletins
- ses punitions ou sanctions
- la communication avec les différents personnels du collège par la *messagerie* et les *informations* ou *discussions*.



# Le CYCLE 4

C'est au cours du cycle 4 que l'élève œuvre au développement de ses compétences en se confrontant à des tâches plus complexes et en réfléchissant aux ressources qu'il mobilise pour résoudre un problème ou mener à bien un projet.



# Les COMPÉTENCES

- Les langages pour penser et communiquer:

<https://dai.ly/x2neach>

- Les méthodes et outils pour apprendre:

<https://dai.ly/x2nebhe>

- La formation de la personne et du citoyen

<https://dai.ly/x2nfeul>

- Les systèmes naturels et les systèmes techniques:

<https://dai.ly/x2nebz1>


- Les représentations du monde et de l'activité humaine:

<https://dai.ly/x2mw9fd>





# Les PARCOURS



parcours  
éducation  
artistique  
et culturelle

Pour découvrir des œuvres et des lieux, rencontrer des artistes, avoir une pratique artistique, élargir sa culture.

→ À l'école, au collège et au lycée.



parcours  
éducatif  
de santé

Pour un environnement scolaire protecteur, une prévention des risques et une responsabilisation des élèves sur leur santé.

→ À l'école, au collège et au lycée.



parcours  
citoyen

Pour partager des valeurs communes, apprendre à décrypter les médias, s'engager dans la vie de son établissement ou dans une association.

→ À l'école, au collège et au lycée.



parcours  
Avenir

Pour découvrir le monde professionnel, développer son sens de l'initiative et réfléchir à son projet d'orientation.

→ Au collège et au lycée.

## Des axes

### pédagogiques forts:

Ouverture culturelle  
Oral & écrit  
Langues vivantes  
Sciences

**Persévérance et lutte  
contre le décrochage  
scolaire**

**PVC**

```
graph TD; PVC[PVC] --> Axes[Des axes pédagogiques forts: Ouverture culturelle, Oral & écrit, Langues vivantes, Sciences]; PVC --> Persévérance[Persévérance et lutte contre le décrochage scolaire]; PVC --> Ensemble[Vivre ensemble: le respect sous toutes ses formes]; PVC --> Orientation[Orientation et ambition scolaire];
```

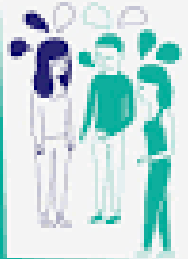
**Vivre ensemble :  
le respect sous  
toutes ses formes**

**Orientation  
et  
ambition scolaire**



# Harcèlement : DISPOSITIF PHARE

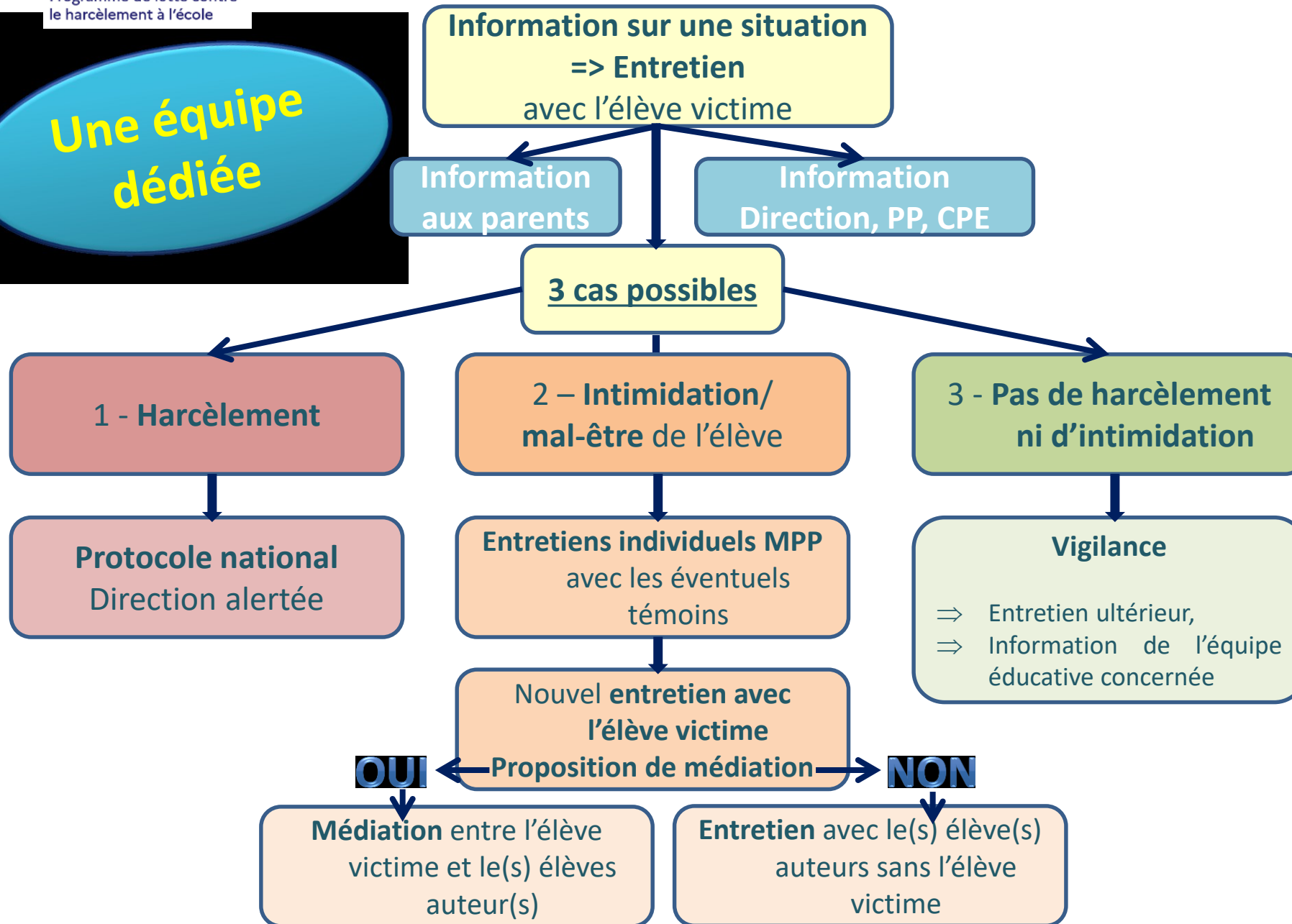
**pHARe1** Programme de lutte contre  
le harcèlement à l'école



Mon établissement s'engage  
contre le harcèlement à l'école  
**2021-2023**



<https://prezi.com/view/TG4YNY5SrcUhuIswUVPN/>



# LES CLES DE LA REUSSITE

L'attention et la participation en classe dans tous les cours

Le respect de soi et des autres, élèves comme adultes.

La motivation et la persévérance dans son travail.

Une attitude respectueuse des règles de civilité.



# LE TRAVAIL PERSONNEL



**Le travail personnel de l'élève sert sa réussite scolaire. Mais de quel travail s'agit-il ? Celui demandé de fournir en dehors de la classe et celui au collège. Le travail personnel se joue aussi et surtout en classe.**



# LE TRAVAIL PERSONNEL



## C'est une des conditions de réussite au collège

### Quelques conseils de méthodologie:

- La tenue rigoureuse de son agenda et la consultation régulière du cahier de textes sur Pronote (en passant par l'ENT ou le site du collège).

- L'organisation de son travail en s'avançant régulièrement.

### - L'apprentissage régulier des leçons:

- lire plusieurs fois la leçon et plusieurs jours durant
- chercher le sens des mots incompris dans un dictionnaire
- retenir par cœur le plan et les mots importants: à retranscrire par écrit
- se faire interroger si possible par quelqu'un pour vérifier la compréhension.

### -La vérification de la compréhension de la leçon:

- au moment où l'élève l'apprend à la maison
- en refaisant seul les exercices à la maison pour être assuré d'avoir compris

**En cas d'absence, penser à demander les cours et le travail à effectuer à un camarade de classe.**

# LE TRAVAIL PERSONNEL

# DEVOIRS FAITS



## Quand ?

- Du lundi au vendredi entre 8h20 et 18h00
- pour tous les élèves volontaires,
- surtout les 6<sup>ème</sup> et 5<sup>ème</sup>



## Par qui ?

- Des enseignants
- Des assistants pédagogiques et d'éducation
- Des intervenants extérieurs (responsables d'association de soutien..)

Petits groupes de travail, aide pour s'organiser, faire ses devoirs.

# L'ÉCOLE INCLUSIVE

en cas de  
maladies



**PAI**

Projet d'accueil  
individualité

**COMMENT**

La demande est faite par la famille ou par l'école à partir des besoins thérapeutiques de l'élève. Il est rédigé par le médecin scolaire et signé par le directeur d'école.

en cas de  
handicap



**PPS**

Projet personnalisé  
de scolarisation

**COMMENT**

La famille saisit la MDPH puis l'équipe pluridisciplinaire d'évaluation élabore le PPS qu'elle transmet à la CDAPH.

en cas de  
troubles de l'apprentissage



**PAP**

Plan d'accompagnement  
personnalisé

**COMMENT**

Il est proposé par l'école ou la famille. Après avis du médecin scolaire, il est élaboré par l'équipe pédagogique avec les parents et les professionnels concernés.

en cas de  
difficultés scolaires

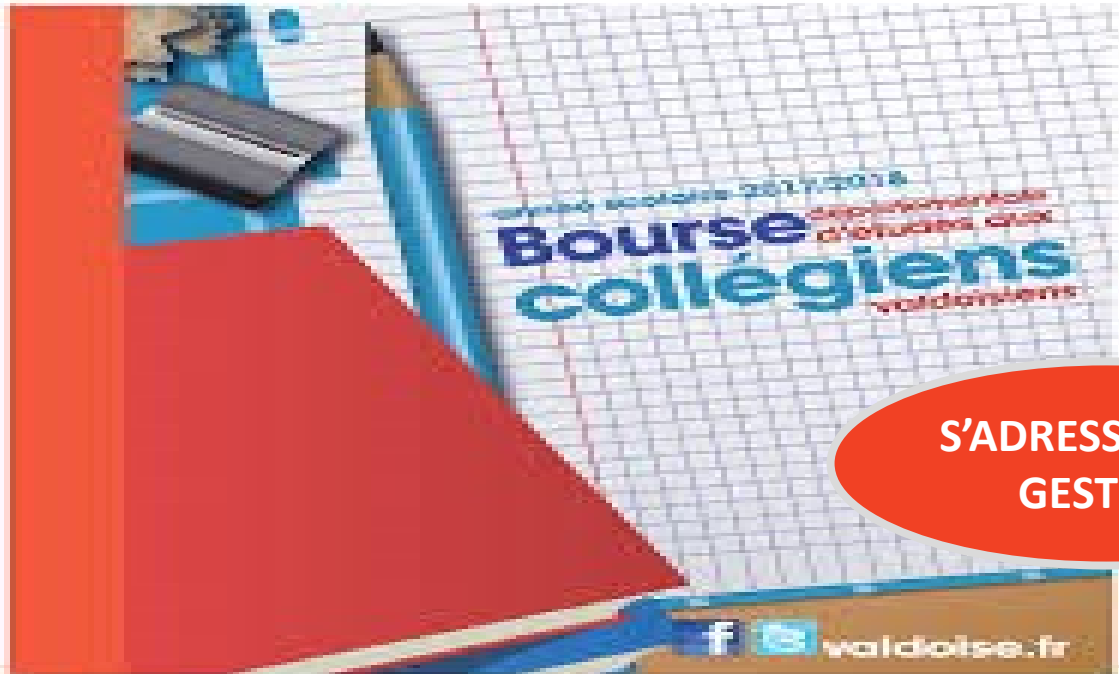


**PPRE**

Programme personnalisé  
de réussite éducative

**COMMENT**

À l'initiative des équipes pédagogiques, le PPRE organise des apprentissages ciblés sur des besoins précis de l'élève. Il est soumis à la famille avant d'être mis en œuvre.



S'ADRESSER A LA  
GESTION

# AIDES FINANCIERES

Demander  
une bourse de collègue  
En ligne c'est plus simple et efficace !

## BOURSE COLLEGE

La **bourse** des **collèges** est une aide versée aux responsables d'un enfant inscrit au **collège**.



## DEMI- PENSION et REST O COLLEGE

Le montant de votre participation est toujours calculé en fonction du quotient familial. Le tarif réel d'un repas est de 8 euros et le Département continue à participer jusqu'à 85 % de cette somme.

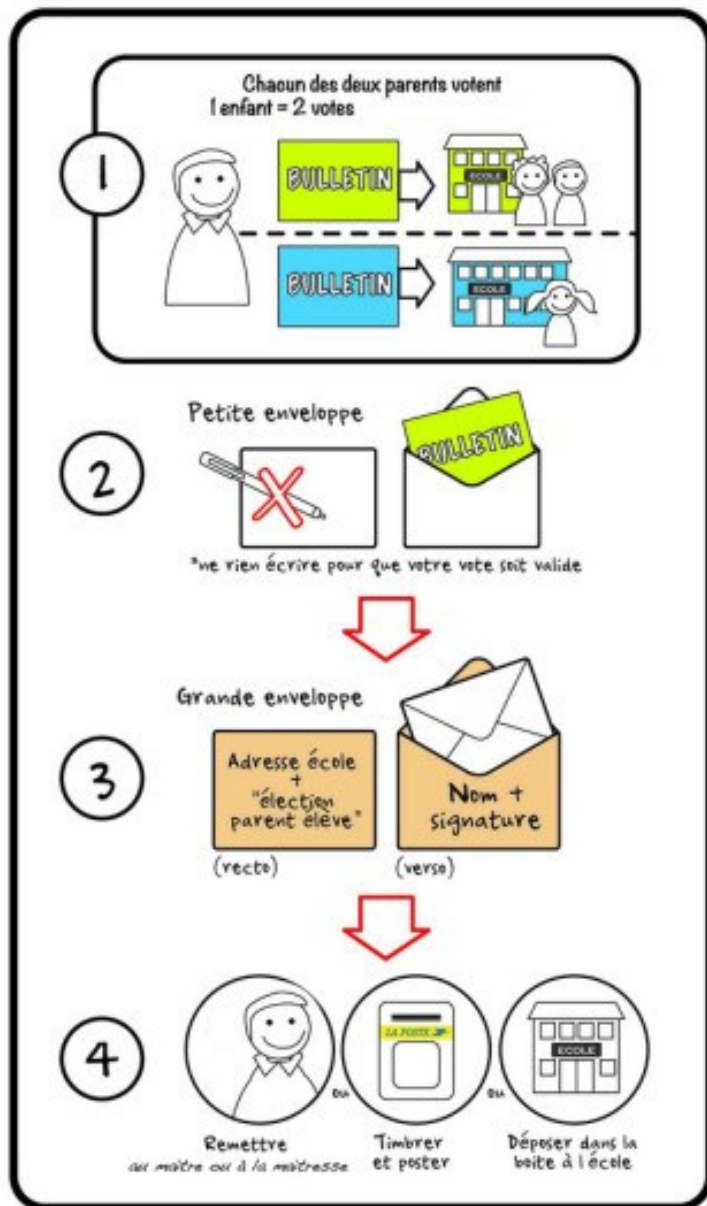


## FONDS SOCIAL et ASSISTANTE SOCIALE

Le **fonds social** vous permet de faire face à des dépenses de scolarité ou de vie scolaire.



## PARENTS, VOTEZ EN 4 ÉTAPES PAR CORRESPONDANCE !



## ÉLECTION DES REPRÉSENTANTS DES PARENTS D'ÉLÈVES

# ELECTIONS DES REPRESENTANTS DES PARENTS D'ÉLÈVES

VENDREDI 07 OCTOBRE 2022

# Le rôle des parents dans la formation de l'élève au collège

✓ S'intéresser à la journée de son enfant: à son retour du collège, poser des questions, écouter ses réponses



**AIDER L'ENFANT  
à mieux regarder  
à mieux comprendre**

✓ Consulter régulièrement le carnet de correspondance

✓ Suivre le travail chaque soir:

- Regarder son emploi du temps et son agenda
- Vérifier que le travail demandé est effectué

✓ Agir en concertation avec le collège

✓ Être attentif à la santé (hygiène, alimentation, temps de sommeil, accès à l'ordinateur et à la console de jeux limité)

✓ Vérifier la manière dont il s'organise pour ranger ses affaires scolaires à la maison

✓ Veiller au soin qu'il apporte à ses cahiers et à ses livres

✓ Prendre en compte les problèmes avant qu'ils ne prennent trop d'importance, faire intervenir d'autres adultes pour les résoudre

# A QUI S'ADRESSER ?



PROFESSEUR  
PRINCIPAL

Et l'Equipe  
pédagogique



CPE

Et la Vie Scolaire

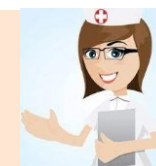


ASSISTANTE  
SOCIALE



Psy EN

INFIRMIERE



# Équipe de Direction



Nadège

**RICHET**

---

**PRINCIPALE**



Bernadette

**LE-MOUILLOUR**

---

**PRINCIPALE ADJOINTE**



Jean-Marc

**MORY**

---

**ADJOINT  
GESTIONNAIRE**





# Merci de votre attention

📞 01 34 34 39 00

✉️ 0951094y@ac-versailles.fr

🌐 [www.clg-vaillant-argenteuil.ac-versailles.fr](http://www.clg-vaillant-argenteuil.ac-versailles.fr)

🐦 @collepevc

