

Collège Paul Vaillant-Couturier

PRESENTATION

VENDREDI 28 MAI 2021



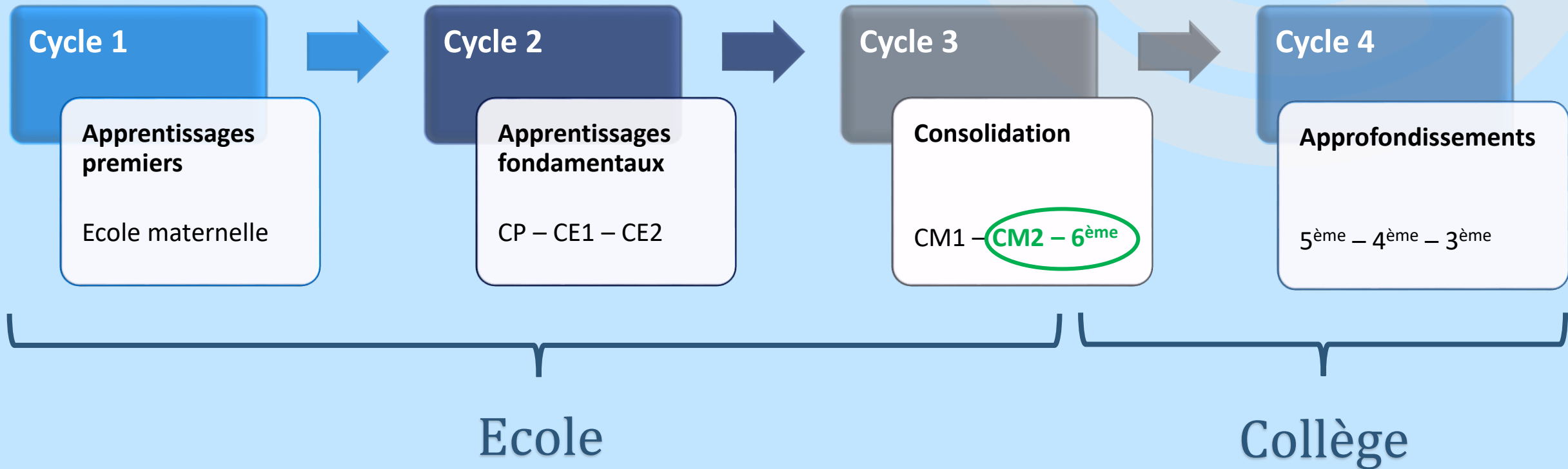
Collège Paul Vaillant-Couturier



L'ENTREE EN 6ÈME

SEPTEMBRE 2021

DU CYCLE 1 AU CYCLE 4 ET DE L'ECOLE AU COLLEGE



POUR ACCOMPAGNER VOTRE ENFANT

Environ une centaine d'adultes de la grille à la salle de cours, de l'assistant d'éducation au professeur en passant par les CPE, les infirmières...



POUR ACCOMPAGNER VOTRE ENFANT

L'EQUIPE DE DIRECTION

Une Principale
Une Principale adjointe
Un Adjoint gestionnaire

L'EQUIPE ADMINISTRATIVE

2 Secrétaires

Le RESEAU

Le POLE MEDICO-SOCIAL-ORIENTATION

1 Médecin
2 Infirmières
1 Assistante Sociale
1 PsyEN

Le POLE TECHNIQUE

1 Agent d'Accueil
2 Agent de Maintenance et d'Entretien
3 Agents d'Entretien et de ½ pension

L'EQUIPE ENSEIGNANTE

50 Enseignants
2 Professeures Documentalistes
1 Enseignant ULIS
1 Enseignant UPE2A

L'EQUIPE VIE SCOLAIRE

2 CPE
9 Assistants d'Education

Les AESH

1 pour l'ULIS
4 hors ULIS

COMBIEN D'ENFANTS ?

ENVIRON 660 ELEVES



COMBIEN D'ENFANTS ?

Le Collège P. Vaillant-Couturier accueille les élèves

- de PVC1
- de PVC2
- de Jean Macé
- d'Ambroise Thomas

EFFECTIF GLOBAL PREVISIONNEL

A la rentrée 2021, le collège accueillera environ 660 élèves de la 6^{ème} à la 3^{ème}, répartis ainsi :

180 élèves de 6^{ème} = 7 classes

166 élèves de 5^{ème} = 6 classes

180 élèves de 4^{ème} = 7 classes

134 élèves de 3^{ème} = 5 classes

12 élèves en dispositif ULIS

1 dispositif UPE2A avec une trentaine d'élèves

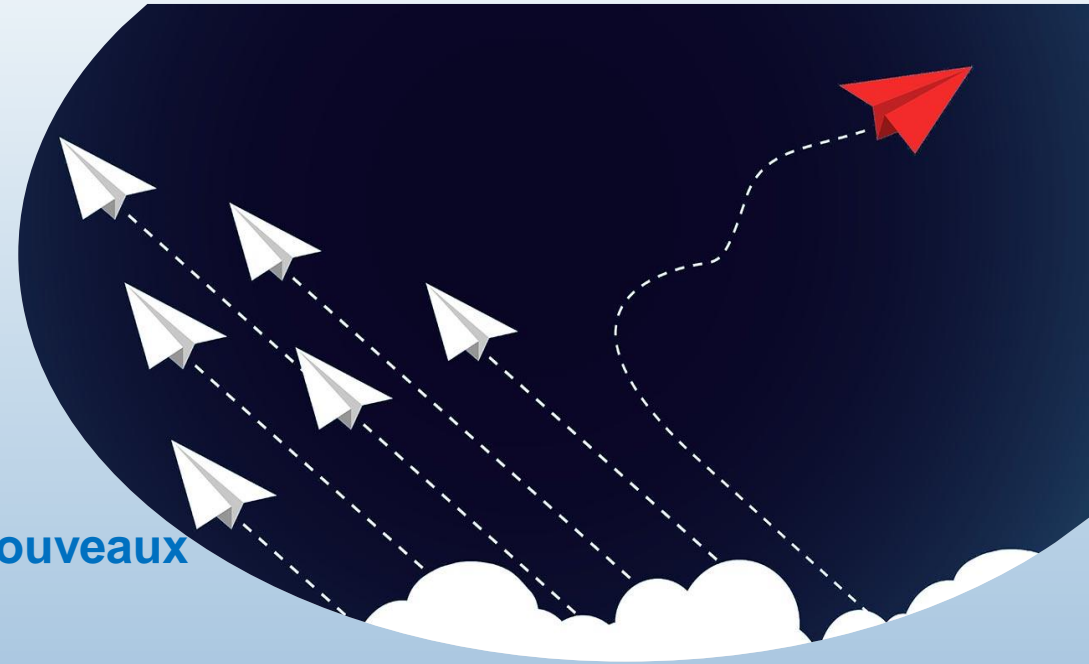
LES CHANGEMENTS

ILS SONT ACCOMPAGNES.



CE QUI CHANGE

- Un professeur principal
- Un professeur pour chaque discipline
- Plusieurs salles et des déplacements
- Un Emploi du temps qui varie chaque jour et des horaires nouveaux
- Le travail à la maison et l'organisation du matériel
- Le pôle vie scolaire
- Les relations avec les adultes du collège
- Le carnet de correspondance
- Des activités périscolaires différentes



LES DISCIPLINES ENSEIGNEES EN 6ÈME

Arts plastiques (1h00)

Education musicale (1h00)

Education Physique et Sportive (EPS) (4h00)

Français (4h30)

Histoire-Géographie - Education morale et civiques
(3h00)

Langues vivantes:

- LVA: Anglais (4h00 ou 3h00 pour les bilangues)

- LVB: Allemand ou Arabe pour les bilangues
(3h00)

(Espagnol possible en 5^{ème} en LVB sinon)

Mathématiques (4h30)

Sciences de la Vie et de la Terre (SVT) (1h30)

Technologie (1h30)

Sciences Physiques (1h00)

+ les options

Chorale (1h00)

Latin (à partir de la 5^{ème})



L'accompagnement personnalisé
L'accompagnement éducatif
Les heures de vie de classe



LES COMPETENCES

- Les langages pour penser et communiquer:

<https://dai.ly/x2neach>

- Les méthodes et outils pour apprendre:

<https://dai.ly/x2nebhe>

- La formation de la personne et du citoyen

<https://dai.ly/x2nfeul>

- Les systèmes naturels et les systèmes techniques:

<https://dai.ly/x2nebz1>

- Les représentations du monde et de l'activité humaine:

<https://dai.ly/x2mw9fd>



LES PARCOURS



parcours
éducation
artistique
et culturelle

Pour découvrir des œuvres et des lieux, rencontrer des artistes, avoir une pratique artistique, élargir sa culture.

→ À l'école, au collège et au lycée.



parcours
éducatif
de santé

Pour un environnement scolaire protecteur, une prévention des risques et une responsabilisation des élèves sur leur santé.

→ À l'école, au collège et au lycée.



parcours
citoyen

Pour partager des valeurs communes, apprendre à décrypter les médias, s'engager dans la vie de son établissement ou dans une association.

→ À l'école, au collège et au lycée.



parcours
Avenir

Pour découvrir le monde professionnel, développer son sens de l'initiative et réfléchir à son projet d'orientation.

→ Au collège et au lycée.

L'ACCOMPAGNEMENT PERSONNALISÉ (AP)

Concerne tous les élèves avec le même nombre d'heures

Aider chaque élève à ne plus avoir besoin d'aide

prendre en compte les acquis de chaque élève et son potentiel propre pour le mettre en action dans un contexte interactif.

L'AP s'appuie sur la discipline de l'enseignant.

C'est un moment privilégié pour développer

- ✓ des compétences plus transversales,
- ✓ faire prendre conscience aux élèves de la transférabilité de leurs acquis,
 - ✓ faire de la méthodologie,
 - ✓ du tutorat entre élèves...



L'ACCOMPAGNEMENT PERSONNALISÉ (AP)

Objectifs :

- ✓ Améliorer la performance des élèves
- ✓ Contribuer à la construction de leur autonomie intellectuelle
- ✓ Soutenir la capacité d'apprendre et de progresser
- ✓ Prendre en compte les besoins spécifiques de chaque élève :
 - prise en charge pertinente des élèves les plus à l'aise
 - encadrer les élèves les plus fragiles de façon renforcée
- ✓ Adapter les objectifs aux besoins des élèves :
 - approfondissement - soutien - remise à niveau
 - renforcement - tutorat entre élèves - entraînement

1 heure
dédoublée en
français

des groupes de
besoin d'1 heure
en
mathématiques



LES OUTILS INDISPENSABLES

MATERIEL



- Carnet de liaison
- Agenda
- Trousse
- Cahier de brouillon
- Feuilles
- Cahiers et/ou classeurs



⇒ Avoir son matériel est indispensable pour pouvoir apprendre et pour ne pas déranger ses camarades.

⇒ C'est le 1^{er} bon point pour une bonne scolarité au collège.



ATTENTION:
LES OUBLIS RÉPÉTÉS DU CARNET, DE L'AGENDA OU DU MATÉRIEL DE CLASSE PÉNALISENT LA SCOLARITÉ DE L'ÉLÈVE ET ENTRAÎNENT DES PUNITIONS.

UNE JOURNEE TYPE

EMPLOIS DU TEMPS

HORAIRES

AUTORISATION DE SORTIE

GESTION DES ABSENCES

PERISCOLAIRE

3D

	3D	mardi	mercredi	jeudi
11h00	ED PHYS. SPORT Mme MESSLET <3D> 3D /257	SVT Mme DUPONT <3D> 3D /258	MATHEMATIQUES Mme CHENON <3D> 3D /168	MATHEMATIQUES Mme CHENON <3D> 3D /168
12h00				
13h30	FRANCAIS Mme DEFFAY <3D> 3D /257	FRANCAIS Mme DEFFAY <3D> 3D /257	FRANCAIS Mme DEFFAY <3D> 3D /257	FRANCAIS Mme DEFFAY <3D> 3D /257
14h30	LCA LATIN Mme DALINAY [3 LCA] /257	FRANCAIS M. EVRARD <3D> Dubois Matthéo /257	ANGLAIS LV1 Mme BE RTASSO <3D> 3D /257	ANGLAIS LV1 Mme BE RTASSO <3D> 3D /257
15h30	ESPAGNOL LV2 Mme VIGNON <3D> 3D /257	ANGLAIS LV1 M. EVRARD <3D> Dubois Matthéo /257	TECHNOLOGIE M. HYPPOLITE <3D> 3D /257	HISTOIRE-GEOGRAPHIE Mme HERVO <3D> 3D /257
16h30	FRANCAIS M. WATREMEZ <3D> 3D /257	FRANCAIS M. WATREMEZ <3D> 3D /257	FRANCAIS M. WATREMEZ <3D> 3D /257	FRANCAIS M. WATREMEZ <3D> 3D /257

REMARQUE: Pour certains cours, "Assembleo", "Vie de classe" et "Projet Inclusion", les élèves reçoivent une information préalable de date.

© 2024 Education 3D

UNE JOURNEE TYPE: UN EXEMPLE D'EDT



	lundi	mardi	mercredi	jeudi	vendredi	
08h25	SCIENCES VIE & TERRE DESORMEAUX M. [6E6G] 305	ARTS PLASTIQUES MONIEZ D. [6E6G] 01 ARTS PLASTIQUES		MATHEMATIQUES ARBAOUI M. [6E6G] 107 PONS H.	MATHEMATIQUES ARBAOUI M. [6E6G] 107	SCIENCES VIE & TERRE DESORMEAUX M. [6E6G] 304
09h20	MATHEMATIQUES ARBAOUI M. PEROIS E. [6MATHSGR.15] 107 PONS H.	FRANCAIS ORANGE MARIE B. [6E6G] 107 PONS H.	ANGLAIS LV1 DODIER L. [6E6G] 107 PONS H.	TECHNOLOGIE DERBAL F. [6E6G] 209 PONS H.	EDUCATION MUSICALE BENDRISS K. [6E6G] 04 MUSIQUE	
10h30	ED.PHYSIQUE & SPORT. ABONNEN G. AUBERT R. [6E6G]	MATHEMATIQUES ARBAOUI M. [6E6G] 107 PONS H.	ED.PHYSIQUE & SPORT. ABONNEN G. THEOT BIDEGARAY M. [6E6G]	HISTOIRE-GEOGRAPHIE LUSSAULT D. [6E6G] 107 PONS H.	FRANCAIS ORANGE MARIE B. [6E6G] 107 PONS H.	
11h45		HISTOIRE-GEOGRAPHIE LUSSAULT D. [6E6G] 107 PONS H.	AP HIST-GEO LUSSAULT D. ROHEE A. 107	FRANCAIS ORANGE MARIE B. [6E6G] 107 PONS H.	ANGLAIS LV1 DODIER L. [6E6G] 107 PONS H.	
12h35						
13h55	ANGLAIS LV1 DODIER L. [6E6G GR1] 107 PONS H.	PHYSIQUE-CHIMIE BECHOIL A. [6E6G] 306 PONS H.		FRANCAIS ORANGE MARIE B. [6E6G] 107	HISTOIRE-GEOGRAPHIE LUSSAULT D. [6E6G] 107 PONS H.	
14h55	MATHEMATIQUES ARBAOUI M. [6E6G] 107	ANGLAIS LV1 DODIER L. [6E6G] 107 PONS H.			FRANCAIS ORANGE MARIE B. [6E6G] 107	
16h10				PHYSIQUE-CHIMIE BECHOIL A. [6E6G] 306		
17h10						
18h00						

UNE JOURNEE TYPE:



**CHAQUE JOUR
DE 10h30 à 10h45**

UNE JOURNEE TYPE

8h10: ouverture du collège

8h20: première sonnerie

8h25: deuxième sonnerie

▪ Cours de la matinée de 8h25 à 12h35
(M1, M2, M3, M4)

▪ cours de l'après-midi de 13h55 à 17h05
(S1, S2, S3)

Chaque cours dure 50 à 55 minutes

▪ Récréations:

Matin: 10h10/10h25

Après-midi: 15h50/16h05

▪ Pause déjeuner de 12h35 à 13h45



⇒ Les élèves entrent au collège en présentant leur carnet de correspondance et en saluant les adultes.

⇒ Ils montent directement en cours.

⇒ Après chaque récréation et après la pause déjeuner, les élèves se rendent seuls en cours.

⇒ Entre deux cours (sans récréation), les élèves se déplacent calmement et rapidement dans le collège pour se rendre dans la salle de leur cours suivant.



UNE JOURNEE TYPE: REGIME DES SORTIES

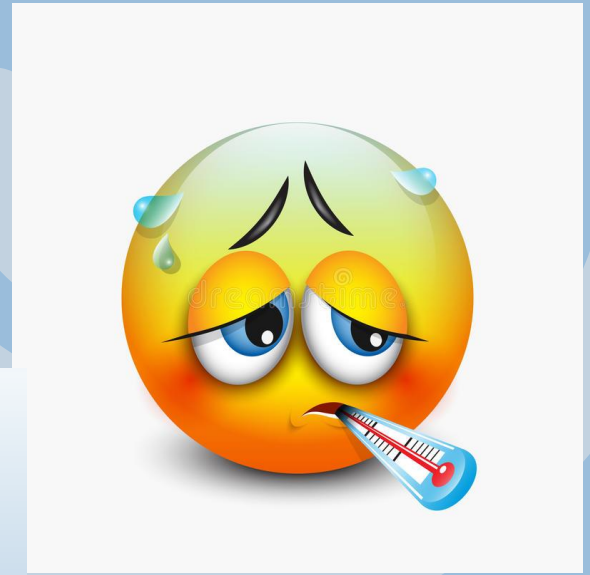


	externe	demi-pensionnaire
Sortie en fonction de l'EDT habituel	L'élève reste jusqu'à 12h35 ou 17h05 sauf signature au dos du carnet de correspondance	L'élève reste jusqu'à 17h05 sauf signature au dos du carnet de correspondance
Modification exceptionnelle de l'EDT (professeur absent, ...)	L'élève reste jusqu'à son heure habituelle d'autorisation de sortie sauf signature au dos du carnet de correspondance	

Aucune sortie n'est autorisée entre deux plages de cours dans la même demi-journée pour les externes et dans la même journée pour les demi-pensionnaires.

EN CAS D'ABSENCE DE VOTRE ENFANT

- ➔ Prévenir dès que possible le collège par téléphone (même en cas d'absence prolongée, ex. maladie...).
- ➔ Penser à remplir un billet vert (dans le carnet de correspondance) à son retour afin de justifier par écrit son absence.
- ➔ Bien rappeler à son enfant de passer à la vie scolaire pour déposer son coupon d'absence.



LE PERISCOLAIRE

L'Accompagnement Educatif:

- Encadrement du travail personnalisé
- Pratique sportive, artistique ou culturelle
- Pratique orale d'une langue vivante étrangère
- Pratique du numérique

L'Association Sportive:

Association au sein du collège, l'AS, affiliée à l'UNSS, propose des activités sportives le mercredi après-midi, encadrées par les professeurs d'EPS du collège. Pour y participer, il faut adhérer à l'association et y être licencié.



REGLEMENT INTERIEUR

⇒ Le collège est un lieu d'**instruction**, d'**éducation** et de **vie collective** où doivent s'appliquer des règles élémentaires de « **vivre ensemble** ».

⇒ L'ensemble de ces règles participe à instaurer **un climat de travail** favorable et à développer une confiance partagée entre adultes et élèves.

⇒ Les élèves et leurs parents s'engagent à **respecter le Règlement intérieur** en le signant en début d'année.



REGLEMENT INTERIEUR

Retard

Exclusion de cours

Travail non fait

Oubli de matériel

Renseignements

Mérite et Progrès

Retenues

Correspondance

Absence

Manquements à la discipline

Collège Paul Vaillant-Couturier

COLLEGE PAUL VAILLANT COUTURIER

22, rue de Calais - 95100 ARGENTEUIL
Tél. : 01 34 34 39 00 - Fax : 01 34 34 39 09
Site : www.clg-vaillant-argenteuil.ac-versailles.fr
Twitter : @CollegePVC



« Fenêtre sur mon paysage intérieur »

Carnet de liaison

Entre l'établissement et la famille

3^{ème} 3 2020 2021

ANNÉE | 20__

ANNÉE | 20__

Nom : _____

Prénom : _____

Classe : _____



Ce carnet de liaison, que l'élève doit toujours avoir en sa possession, sera présenté à chaque demande de l'administration ou des professeurs, et visé régulièrement par les parents.

LES CLES DE LA REUSSITE

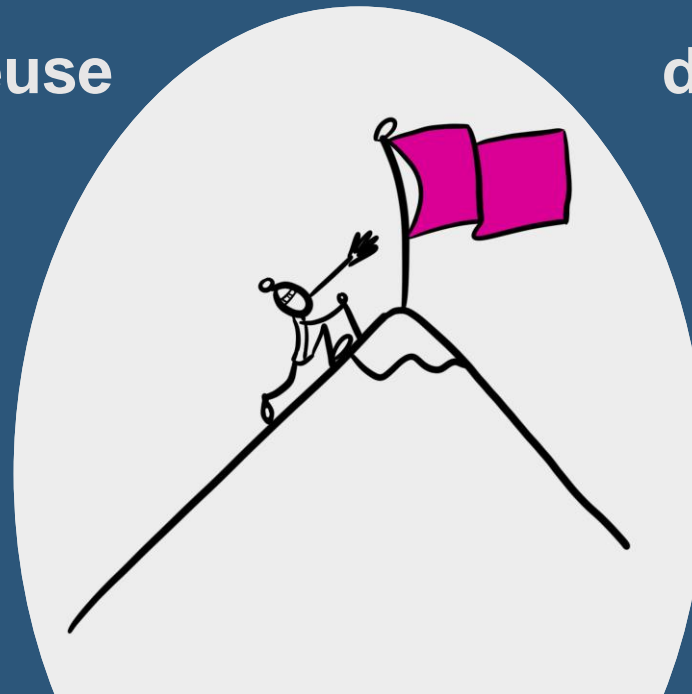
L'attention et la participation en classe dans tous les cours.

La motivation et la persévérance dans son travail.

Le respect de soi et des autres, élèves comme adultes.

Une attitude respectueuse

des règles de civilité.



LE TRAVAIL PERSONNEL

C'est une des conditions de réussite au collège

Quelques conseils de méthodologie:

- La tenue rigoureuse de son agenda et la consultation régulière du cahier de textes sur Pronote (en passant par l'ENT ou le site du collège).
- L'organisation de son travail en s'avançant régulièrement.
- L'apprentissage régulier des leçons:
 - lire plusieurs fois la leçon et plusieurs jours durant
 - chercher le sens des mots incompris dans un dictionnaire
 - retenir par cœur le plan et les mots importants: à retranscrire par écrit
 - se faire interroger si possible par quelqu'un pour vérifier la compréhension.
- La vérification de la compréhension de la leçon:
 - au moment où l'élève l'apprend à la maison
 - en refaisant seul les exercices à la maison pour être assuré d'avoir compris



En cas d'absence, penser à demander les cours et le travail à effectuer à un camarade de classe.

LE TRAVAIL PERSONNEL:

Quand ?

Du lundi au vendredi entre 16h et 18h
pour tous les élèves volontaires,
surtout les 6^{ème} et 5^{ème}

Par qui ?

Des enseignants

Des assistants pédagogiques et d'éducation

Des intervenants extérieurs (responsables d'association de soutien..)

Petits groupes de travail, aide pour s'organiser, faire ses devoirs.

DEVOIRS FAITS



LES ELEVES EN DIFFICULTE

Repérage:

- *Les enseignants des écoles primaires: rencontre et livret de compétences*
- *Les parents: rendez-vous avec la Principale adjointe*
- *L'évaluation par les professeurs du collège*
- *Le suivi des résultats à chaque trimestre*
- *Mise en place éventuelle d'un protocole personnalisé (PPRE, PPS, PAI, PAP, EHP- élèves à haut potentiel)*



AIDES FINANCIERES

- ⇒ La Bourse collège
- ⇒ Demi-Pension et Rest O Collège
- ⇒ Fonds social et Assistante sociale

S'ADRESSER A LA
GESTION

Ne pas hésiter à faire
les demandes

Respecter les délais



COMMUNICATION

Nous poursuivons tous, personnel du collège et parents, le même but:

➔ conduire chaque élève à la construction et à la réussite de son projet scolaire et professionnel.

Il est essentiel que nous poursuivions cet objectif
ensemble,
vous et nous.



COMMUNICATION AVEC LES FAMILLES

- L'ENT avec l'accès à Pronote et à l'agenda
- Le site du collège: www.clg-vaillant-argenteuil.ac-versailles.fr
- Twitter

- Le carnet de liaison

- les rendez-vous avec les CPE, les professeurs principaux, les professeurs, la direction, le pôle médico-social
- les réunions et les rencontres parents-professeurs

- Les bulletins trimestriels
- La réunion de mi-trimestre en octobre

- Les représentants élus des parents d'élèves au Conseil d'administration et aux Conseils de classe



PRONOTE ET L'ENT



L'accès à Pronote s'effectue:

- soit par l'ENT
- soit par le site du collège

Attention: les identifiants et les mots de passe sont différents.

Pronote permet d'accéder à:

- l'emploi du temps de votre enfant
- ses absences ou retards
- son cahier de textes
- ses notes et ses bulletins
- ses punitions ou sanctions
- la communication avec les différents personnels du collège par la *messagerie* et les *informations* ou *discussions*.



LE RÔLE DES PARENTS DANS LA FORMATION DE L'ÉLÈVE AU COLLÈGE

✓ S'intéresser à la journée de son enfant: à son retour du collège, poser des questions, écouter ses réponses

✓ Consulter régulièrement le carnet de correspondance

- ✓ Suivre le travail chaque soir:
- Regarder son emploi du temps et son agenda
 - Vérifier que le travail demandé est effectué

✓ Agir en concertation avec le collège



✓ Être attentif à la santé (hygiène, alimentation, temps de sommeil, accès à l'ordinateur et à la console de jeux limité)

✓ Vérifier la manière dont il s'organise pour ranger ses affaires scolaires à la maison

✓ Veiller au soin qu'il apporte à ses cahiers et à ses livres

**AIDER L'ENFANT
à mieux regarder
à mieux comprendre**

✓ Prendre en compte les problèmes avant qu'ils ne prennent trop d'importance, faire intervenir d'autres adultes pour les résoudre

QUELQUES LIENS:



<https://www.onisep.fr/Media/Multimedia/Application-html/Je-decouvre-le-college-avec-mon-enfant>

<https://oniseptv.onisep.fr/onv/lecole-expliquee-aux-parents-le-college-le-lycee-et-apres>

<https://oniseptv.onisep.fr/onv/la-decouverte-du-college>



INSCRIPTION:

Nous vous recevrons pour finaliser l'inscription de votre enfant selon le planning ci-dessous:

Merci de rapporter le dossier complet



NADINE ULRICH

SECRETAIRE

JOUR	HORAIRE	
Lundi 14 juin	9h00/12h00	13h00/16h00
Mardi 15 juin		16h00/20h00
Mercredi 16 juin	9h00/12h00	
Jeudi 17 juin		16h00/20h00
Vendredi 18 juin	9h00/12h00	13h00/16h00

ÉQUIPE DE DIRECTION



NADEGE RICHET

PRINCIPALE



BERNADETTE LE-MOUILLOUR

PRINCIPALE ADJOINTE



JEAN-MARC MORY

ADJOINT GESTIONNAIRE



Collège Paul Vaillant-Couturier

Tél: 01 34 34 39 00

 0951094y@ac-versailles.fr

 www.clg-vaillant-argenteuil.ac-versailles.fr

 @collepevc

Collège Paul Vaillant-Couturier



MERCI
